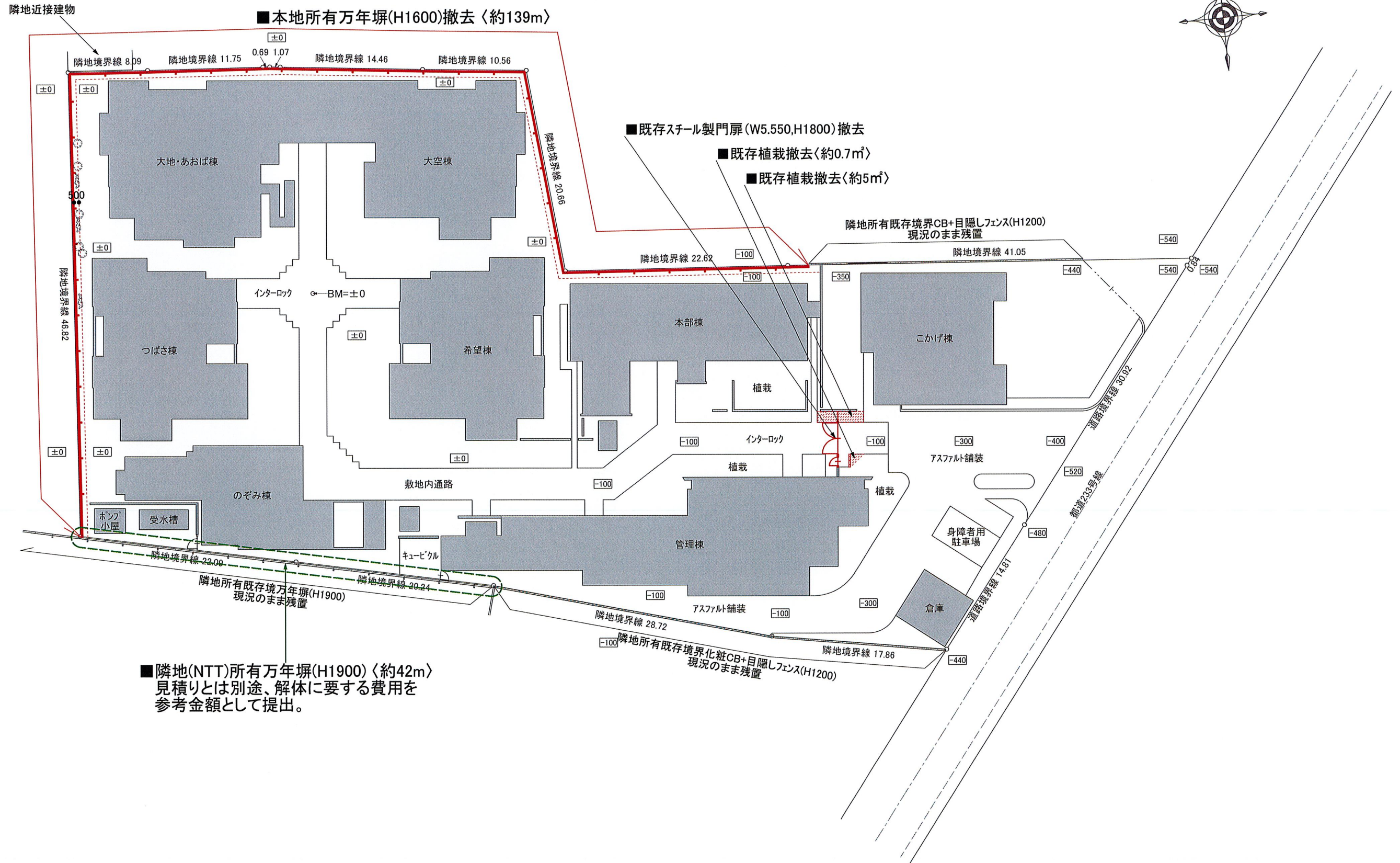
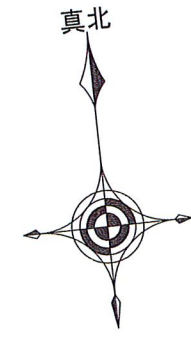


■隣地建物が近接している箇所あり。
※解体の際の近隣交渉・説明は
本工事に含むものとする。

■万年堀から50cm以内の樹木は撤去
※伐根を徹底するものとする。

■一部防犯カメラ用地中管理設箇所あり。
※配管は撤去しないものとし、
養生の上仮設置。



■本地所有万年堀(H1600)撤去〈約139m〉



■既存スチール製門扉(W5.550,H1800)撤去

■既存植栽撤去〈約0.7㎡〉

■既存植栽撤去〈約5㎡〉

隣地所有既存境界CB+目隠しフェンス(H1200)
現況のまま残置

■隣地(NTT)所有万年堀(H1900)〈約42m〉
見積りとは別途、解体に要する費用を
参考金額として提出。

| | | | | | | | |
|--|--|----|----|----|--------------------------|---------------------|------------|
|  <p>株式会社 資産王 東京都中央区東日本橋1丁目9番2号 パインコート日本橋5階</p> |  <p>株式会社 小林仁 建築設計室 一級建築士事務所(埼玉県知事)第10176号 一級建築士登録(大臣)第282750号 小林仁</p> | 承認 | 設計 | 担当 | 工事名称 ヨゼフホーム 門扉外周壁改修工事 | 作成年月日 2022.08.26 | 図面番号 01 |
| | | | | | 図面名称 既存万年堀他 解体指示図 | 縮尺 S=1/400 | |

■新規重量CB(W150,H=設計GL+450)+アルミ製目隠しフェンス(H=1500) 本敷地内積み〈約140m〉
 ※別図03参照
 ※施工は日本建築学会・建築工事標準仕様書による

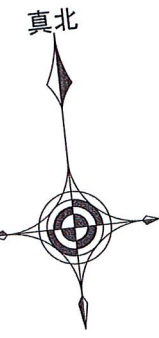
■一部既存防犯カメラ用地中管理設箇所あり。
 ※外構フェンス新設後、再埋設。

■新規アルミ製大型門扉+袖門(W5.550,H1800) ※別図04参照
 ※大型門扉・袖門共に電気錠(児童棟4ヶ所・管理棟:計5ヶ所から操作)セコムあるいはアルロック等の電気錠を参考にすること。
 ※大型門扉・袖門共の電気錠は各棟の鍵で施錠できる逆マスターキーとする。
 ※人感センサーライト1ヶ所
 ※既存門扉撤去痕補修を含む。

■新規縁石〈約1.2m〉、土間コンクリート〈約0.7㎡〉 ※別図04参照

■新規縁石〈約1m〉、土間コンクリート〈約5㎡〉 ※別図04参照

■新規RC塀W150(H=既存RC壁合せ,L=1.0m)増設 ※別図03参照



株式会社 資産王
 東京都中央区東日本橋1丁目9番2号
 パインコート日本橋5階



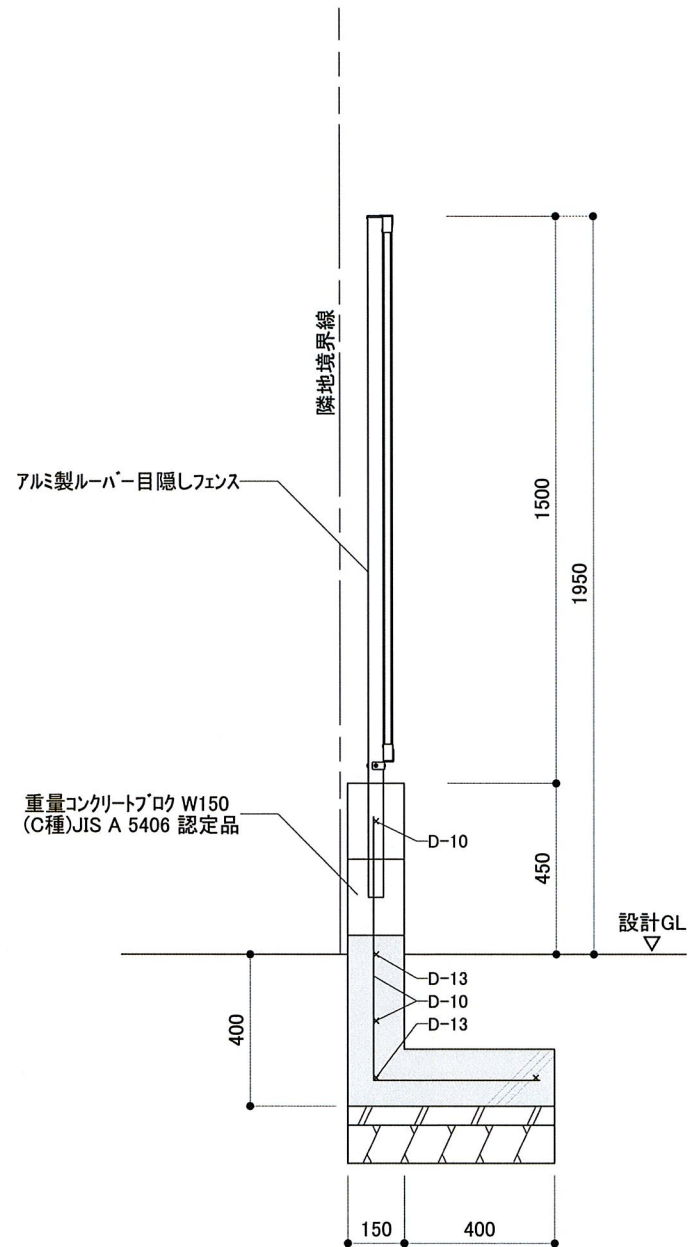
株式会社 小林仁 建築設計家
 一級建築士事務所(埼玉県知事)第10176号
 一級建築士登録(大臣)第282750号 小林仁

| | | |
|----|----|----|
| 承認 | 設計 | 担当 |
| | | |

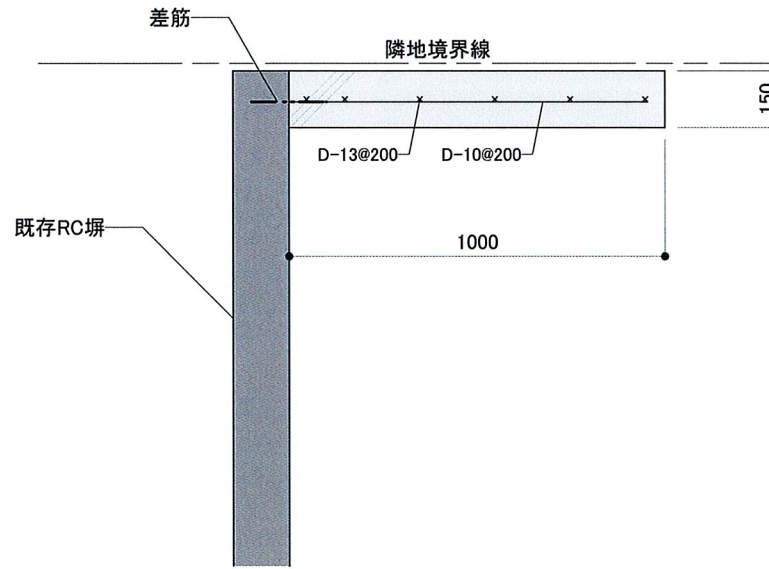
| | |
|------|------------------|
| 工事名称 | ヨゼフホーム 門扉外周壁改修工事 |
| 図面名称 | 隣地境界フェンス他 新設計画図 |

| | |
|-------|------------|
| 作成年月日 | 2022.08.26 |
| 縮尺 | S=1/400 |

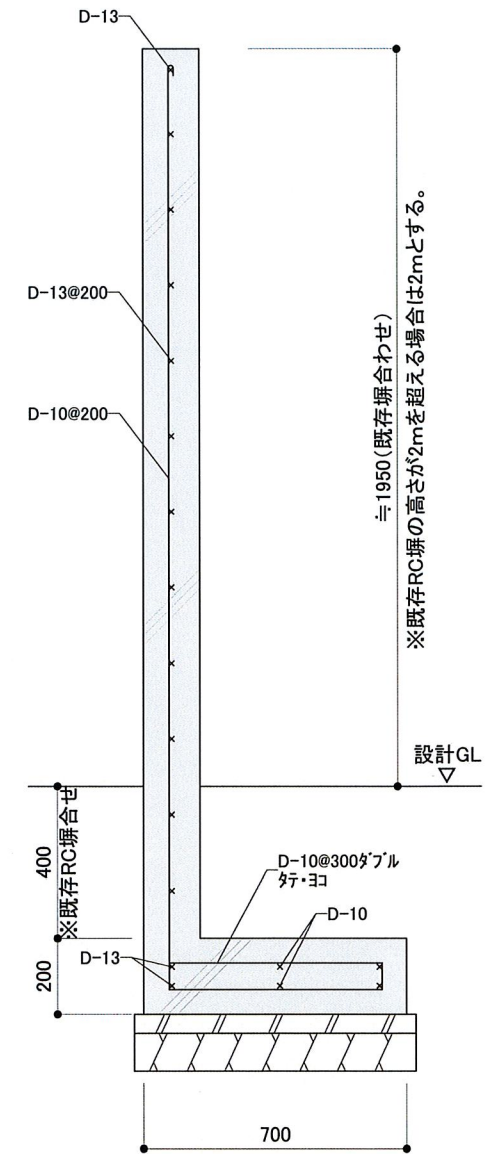
| | |
|------|----|
| 図面番号 | 02 |
|------|----|





ルーバーフェンス断面参考図 S=1/20

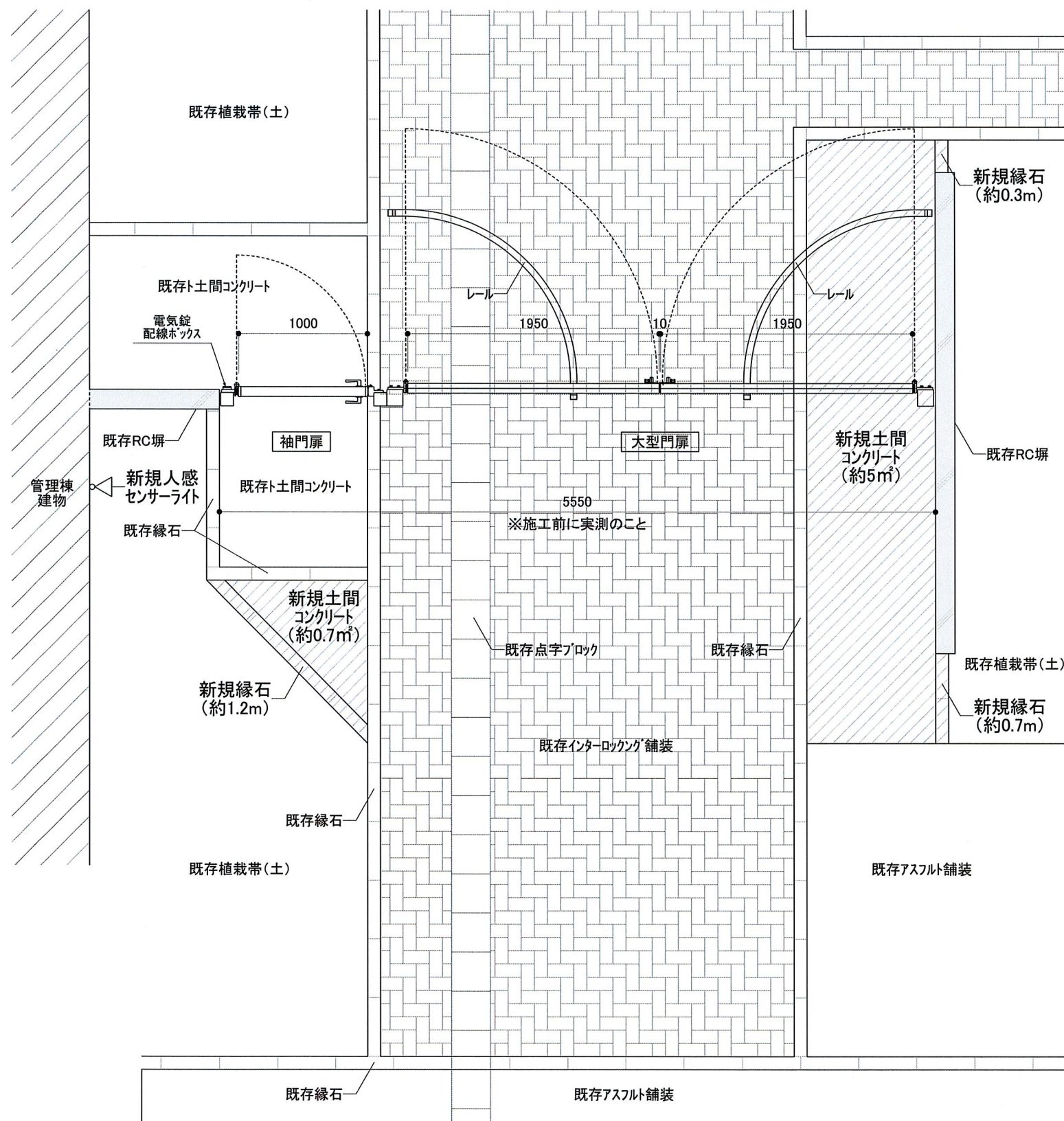


RC塀 平面・断面参考図 S=1/20

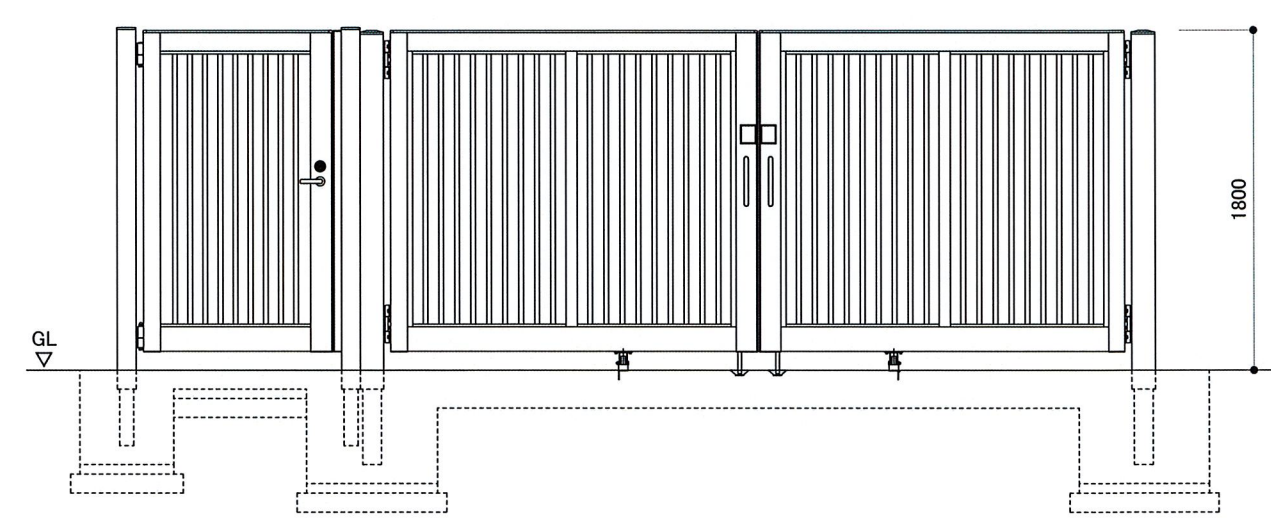


- ルーバー目隠しフェンス: 四国化成/ERF2型(H=1500) 同等品
- フェンスのカラーは施主打合せにより決定する。
- RC塀の高さは既存RC塀に合わせる。但し、H2.0mを超える場合は2mとする。

| | | | | | | | | | |
|--|---|---|--|----|----|----|--------------------------|---------------------|-------------------|
|  | 株式会社 資産王 東京都中央区東日本橋1丁目9番2号 パインコート日本橋5階 |  | 株式会社 小林仁 建築設計室 一級建築士事務所(埼玉県知事)第10176号 一級建築士登録(大臣)第282750号 小林仁 | 承認 | 設計 | 担当 | 工事名称 ヨゼフホーム 門扉外周壁改修工事 | 作成年月日 2022.08.26 | 図面番号 03 |
| | | | | | | | 図面名称 目隠しフェンス・RC塀 詳細図 | 縮尺 S=1/20 | |



大型門扉新設部分平面図 S=1/40



大型門扉立面図 S=1/40

- 大型門扉: 四国化成/BGAN1型・レールタイプ(H=1800,扉W=1950×2) 同等品
- 袖門扉 : 四国化成/BSAG1型・電気錠仕様(H=1800,扉W=1000) 同等品
- 大型門扉・袖門扉のカラーは施主打合せにより決定する。
- 大型門扉・袖門扉・土間コンクリートの寸法は現況を優先し、実測後に最終決定する。
- 大型門扉・袖門扉の電気錠はTVモニター付き操作盤を児童棟(つばさ・希望・のぞみ・大空)4ヶ所、管理棟1ヶ所、計5ヶ所に設ける。
- 大型門扉・袖門扉の電気錠はセコムあるいはアルソック等の電気錠を参考にする事。
- 大型門扉・袖門共の電気錠は各棟の鍵で施解錠できる逆マスターキーとする。
- 袖門扉の出入口付近に人感センサー付き屋外用スポットライトを設置。(仕様は一般品)
- 既存門扉撤去後のインターロッキング・土間コンクリート等の補修を行う。